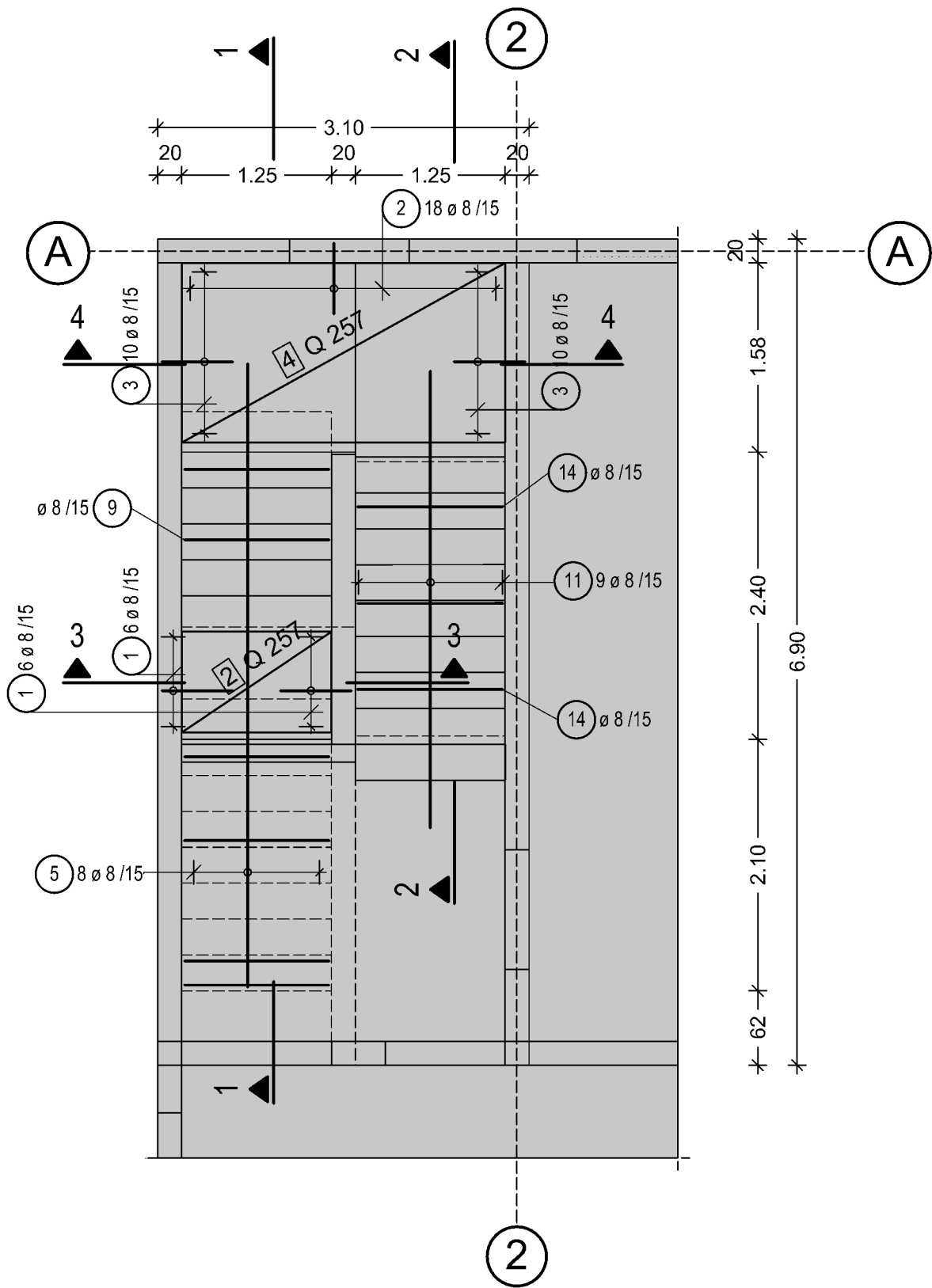
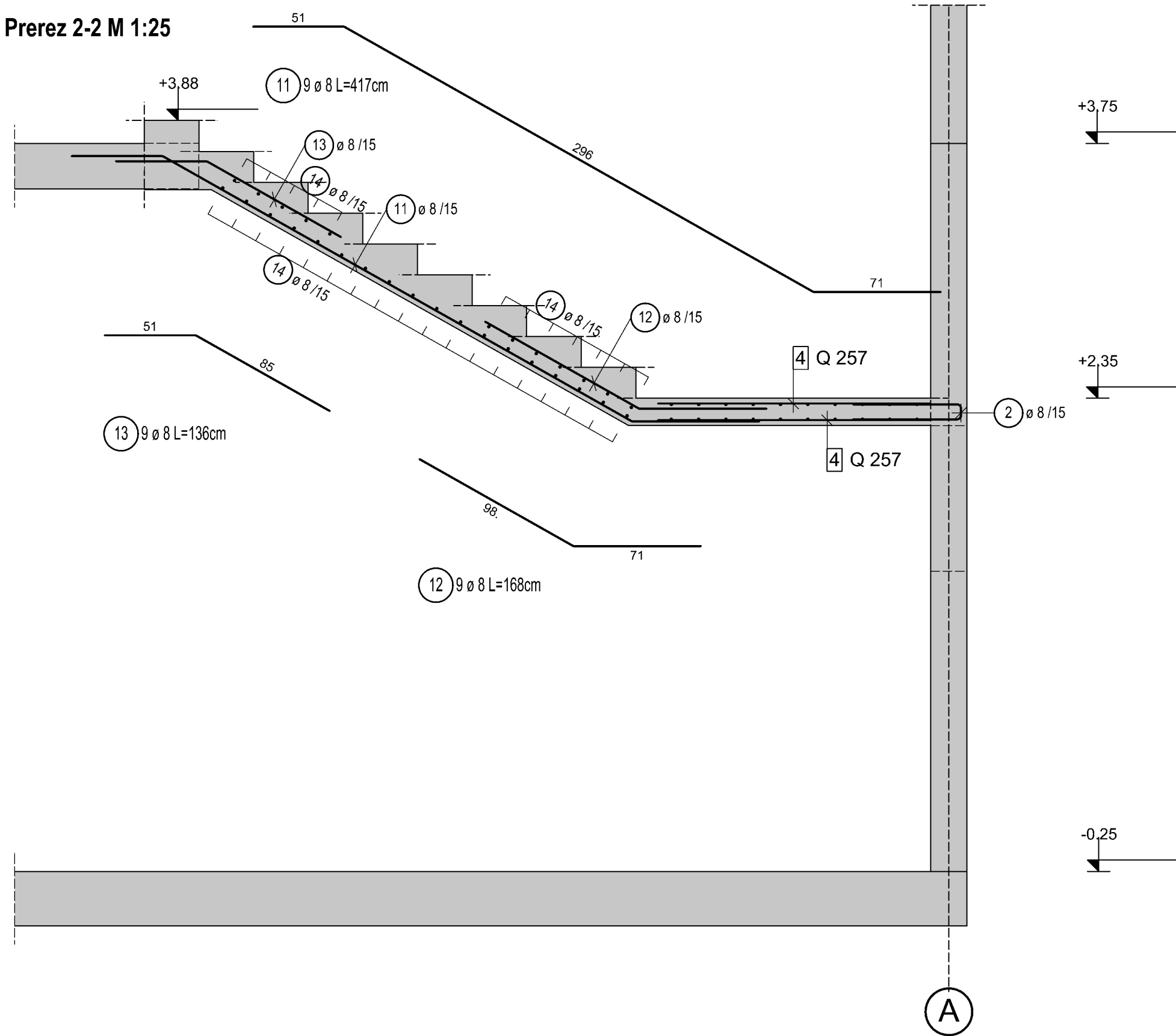


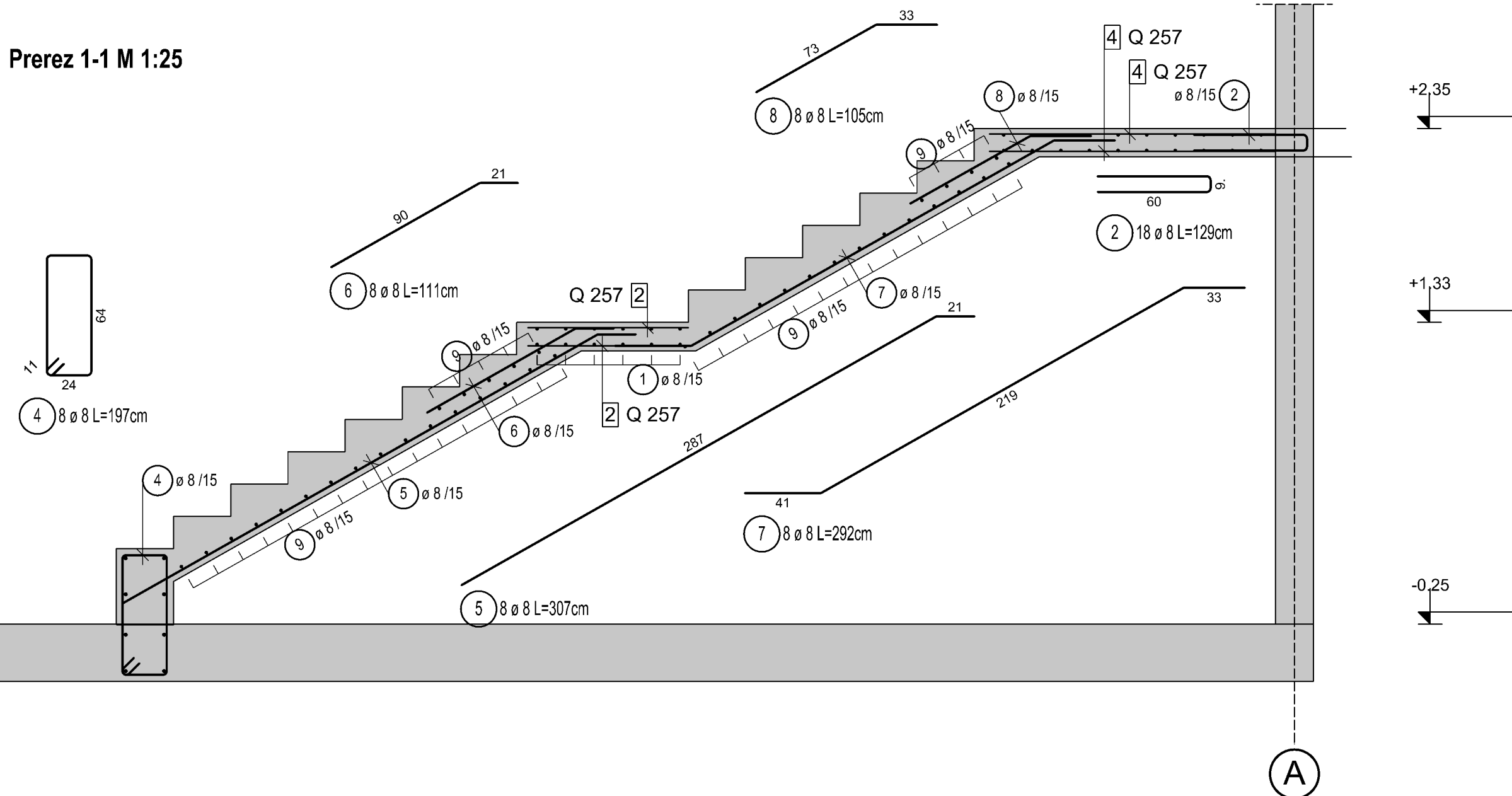
Armaturni načrt stopnic v pritličju
Tloris M 1:50



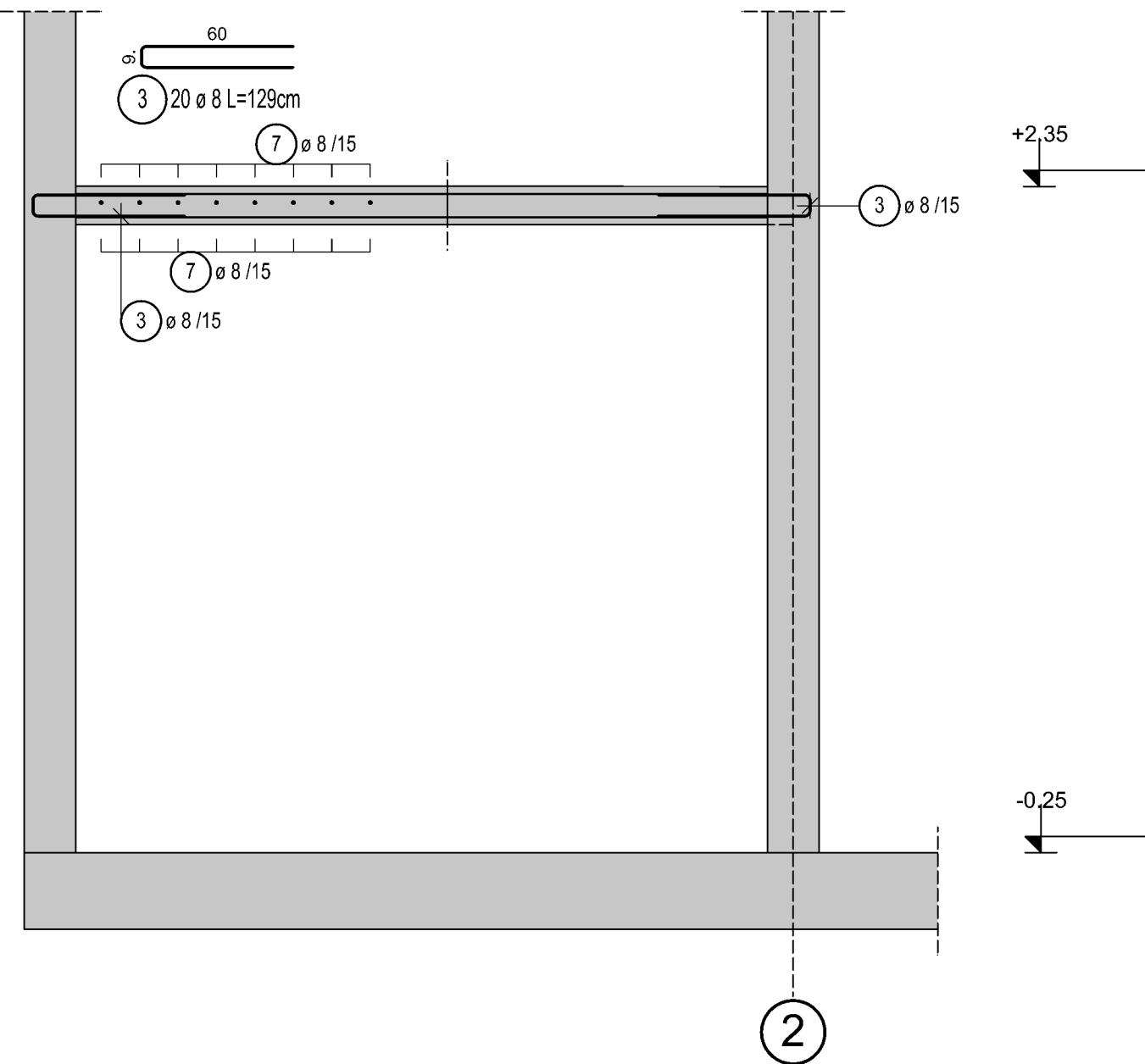
Prerez 2-2 M 1:25



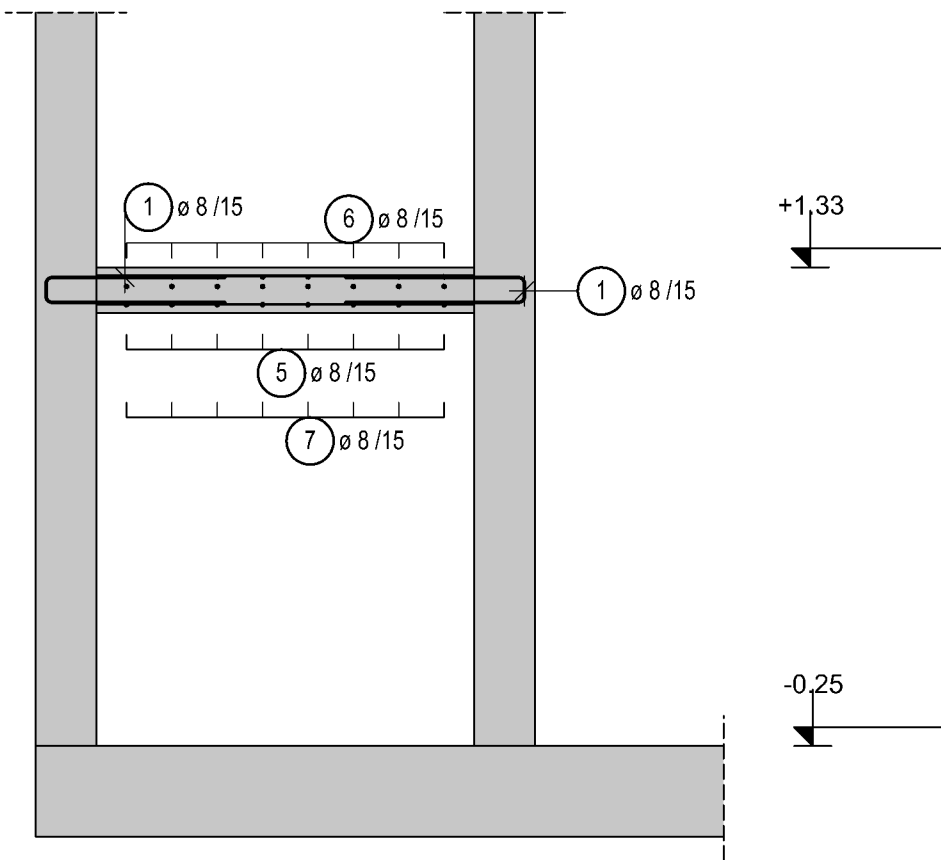
Prerez 1-1 M 1:25



Prerez 4-4 M 1:25



Prerez 3-3 M 1:25

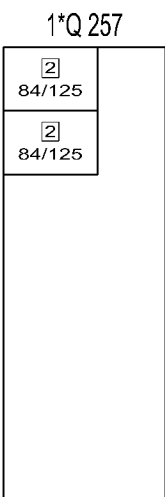
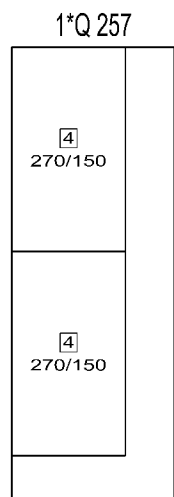


Izveček mrež

Poz.	Kosov	Oznaka mreže.	Dolžina[m]	Širina [m]	Teža [kg]
2	2	Q 257	0.840	1.250	8.66
4	2	Q 257	2.700	1.500	33.37

Skupna teža [kg]: 42.03

Razrez mrež - oblike krivljenja



Štev.	Opis	Bruto teža
2	Q 257	106.30
2	Vsota	106.30

Seznam palic - oblika krivljenja

Poz.	Kosov	Fi	Posam. dolžina [m]	Kotirana oblika krivljenja (ni v merilu)	Skupna dolžina [m]	Teža [kg]
1	12	8	1.29		15.48	6.33
2	18	8	1.29		23.22	9.50
3	20	8	1.29		25.80	10.55
4	8	8	1.97		15.76	6.45
5	8	8	3.07		24.56	10.05
6	8	8	1.11		8.88	3.63
7	8	8	2.92		23.36	9.55
8	8	8	1.05		8.40	3.44
9	39	8	1.22		47.58	19.46
10	8	10	1.22		9.76	6.33
11	9	8	4.17		37.53	15.35
12	9	8	1.68		15.12	6.18
13	9	8	1.36		12.24	5.01
14	30	8	1.22		36.60	14.97
Skupna teža [kg] :						126.80

KVALITETA ARMATURNEGA JEKLA(SIST EN 10080, SIST EN 1992-1-1)

Element konstrukcije	Kvaliteta materiala				
	Oznaka	Razred duktilnosti	f _{yk}	f _{yk} /f _{yk}	ε _{yk} [%]
Stopnice	S500	B	500	>1,08	>5,00

POGOJI ZA IZVEDBO AB ELEMENTOV(SIST EN 2016-1, SIST 1026)

Element konstrukcije	Kvaliteta materiala				
	Tlačna trdnost	Vpliv okolja	Vsebnost kloridov	Vodotesnost	Zaščitna plast
Stopnice	C25/30	XC1	Ni	Ni	D _{max} [mm] 16, Z _{unaj} [mm] 25, Z _{notraj} [mm] 25

OPOMBE:

- 1) Ta načrt je potrebno gledati skupaj z načrti arhitekture ter drugimi načrti
- 2) Vse dimenzije in pozicije prebojev konstrukcijskih elementov preventi tudi v načrtih arhitekture in drugih načrtih; vsako odprtno vežo od 20x20 je potrebno predhodno uskladi z projektantom oz. pooblaščenim inženirjem gradbeništva
- 3) Masa armaturnih palic je povzeta po SIST EN 10080, dejanska masa je odvisna od proizvajalca armaturnega jekla in lahko odstopa od prizvete v armaturnih načrtih

ARMATURNI NAČRT
Stopnice v pritličju

		Mima pot 9, Dragomer, 1351 Brezovica pri Ljubljani Tel: (01) 756 58 51; Fax: (01) 756 58 52; GSM: (041) 674 925 URL: www.grsoft.eu; E-pošta: projekta@grsoft.eu		
Podjetje za projektiranje in IT rešitve v gradbeništvo Primož Kvaternik s.p.				
		Številka načrta	29/2018	
		Investitorja	OBČINA MEDVODE, Cesta komandanta Staneta 12, 1215 Medvode PROSTOVOLJNO GASILSKO DRUŠTVO ZGORNJE PIRNICE Zgornje Pirnice 52a, 1215 Medvode	
		Objekt	GASILSKI DOM PIRNICE	
		Mesto gradnje		
		Vrsta proj. dokument.	PZI	
		Vrsta načrta	Gradbene konstrukcije	
		Odgovorni vodja projekta	Ident. št.	Podpis
		Robert Robas, u.d.i.a.	ZAPS A-1277	
		Pooblaščen inženir	Ident. št.	Podpis
		Primož Kvaternik, u.d.i.g.	I2S G-2064	
		Projektant / sodelavec		
Št. mape 2	Št. lista A7	Datum November 2019	Merilo 1:50	Načrt Stene v nadstropju 1-1 do 7-7
Vsi načrti in podatki so intelektualna lastnina podjetja GRISOFT in s tem avtorsko zaščiteni. Vsaka uporaba, razmnoževanje, preslikava ali posredovanje tretji osebi zahteva pismeno odobritev odgovornega projektanta načrta.				